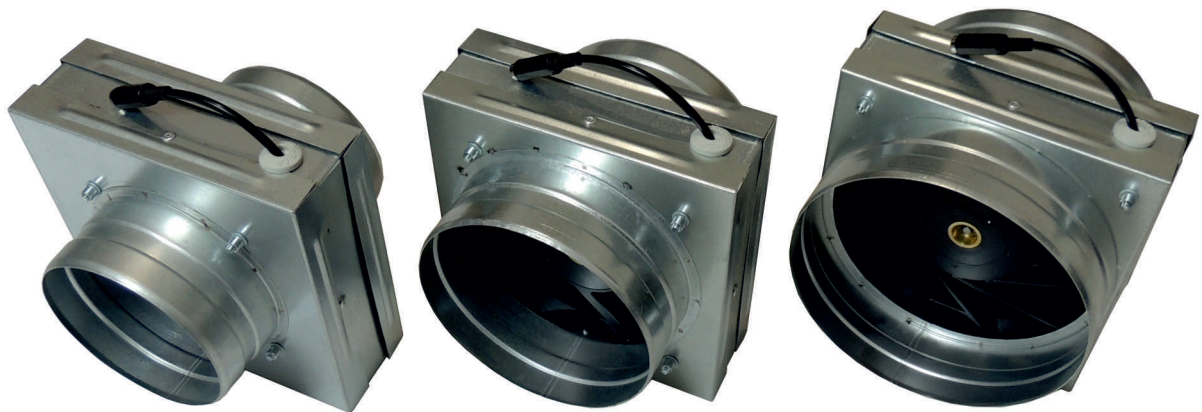


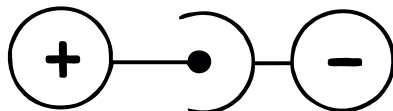
WENTYLATOR KANALOWY DUCTFAN



**KARTA TECHNICZNO -EKSPLOATACYJNA
WENTYLATORÓW KANAŁOWYCH DUCTFAN**

1. Podłączenie zasilania i obsługa

Podłączenie zasilania i obsługa ogranicza się jedynie do podłączenia wtyczki zasilacza z gniazdem wentylatora (plus w środku) oraz okresowym czyszczeniem wentylatora.



W celu wyczyszczenia należy rozpiąć obudowę wentylatora, do rozpięcia można użyć płaskiego śrubokręta.

Wentylator należy zamontować w takim miejscu aby został zapewniony bezproblemowy dostęp w celu dokonania okresowej konserwacji.

Wentylatora nie należy izolować termicznie.

2. Dane techniczne Ductfan

PARAMETR	DUCTFAN 100	DUCTFAN 125	DUCTFAN 150
Napięcie pracy	12V/DC	12V/DC	12V/DC
Pobór prądu	1000 mA	1600 mA	1720 mA
Pobór mocy	12.5 W	19.2 W	20.6 W
Prędkość obrotowa	4900 obr./min	4200 obr./min	5500 obr./min
Wydajność	204 m ³ /h	322 m ³ /h	405 m ³ /h
Ciśnienie statyczne	18.02 mm H ₂ O	16.5 mm H ₂ O	30.47 mm H ₂ O
Poziom hałasu	57.6 dBA	54 dBA	62 dBA
Waga	0.81 kg	0.98 kg	1.16 kg
Wymiary wentylatora	92x92x38	120x120x38	140x140x38
Łożysko	Kulkowe	Kulkowe	Kulkowe
Maksymalna temperatura pracy	150 °C	150 °C	150 °C
Klasa palności	UL94V-0	UL94V-0	UL94V-0
Materiał wentylatora	Tworzywo wysokotemperaturowe	Tworzywo wysokotemperaturowe	Tworzywo wysokotemperaturowe
Wymiary	160x160x145 mm	160x160x145 mm	160x160x145 mm
Średnica kanału	100 mm	125 mm	150 mm
Gniazdo zasilające	5.5/2.1 mm	5.5/2.1 mm	5.5/2.1 mm

PRODUCENT

ADION

Gościńska 13

42 - 274 Aleksandria Pierwsza

NIP: 573-254-30-33

BDO: 000119726

www.adion.com.pl

adion@adion.com.pl

